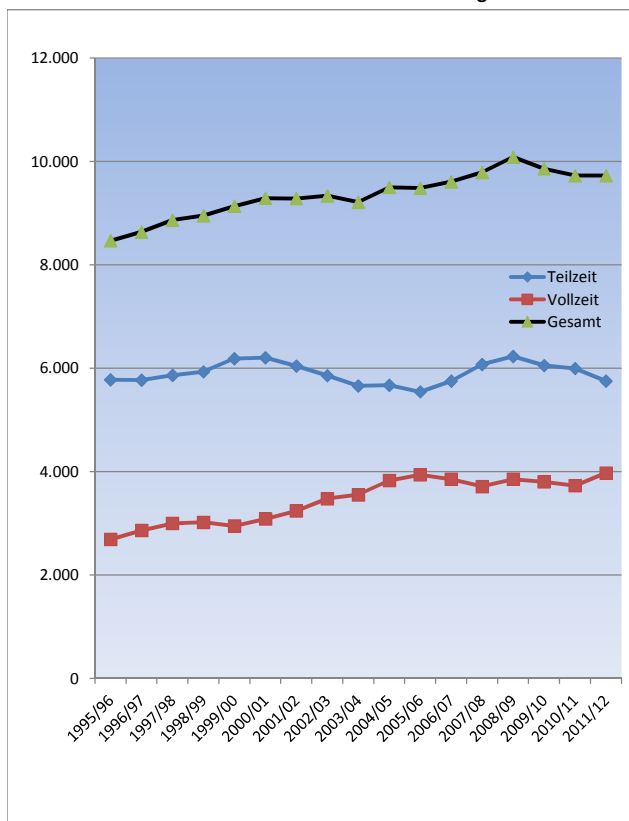


# Anlage zum Produkt 40.00.01 Zentrale Schulverwaltung

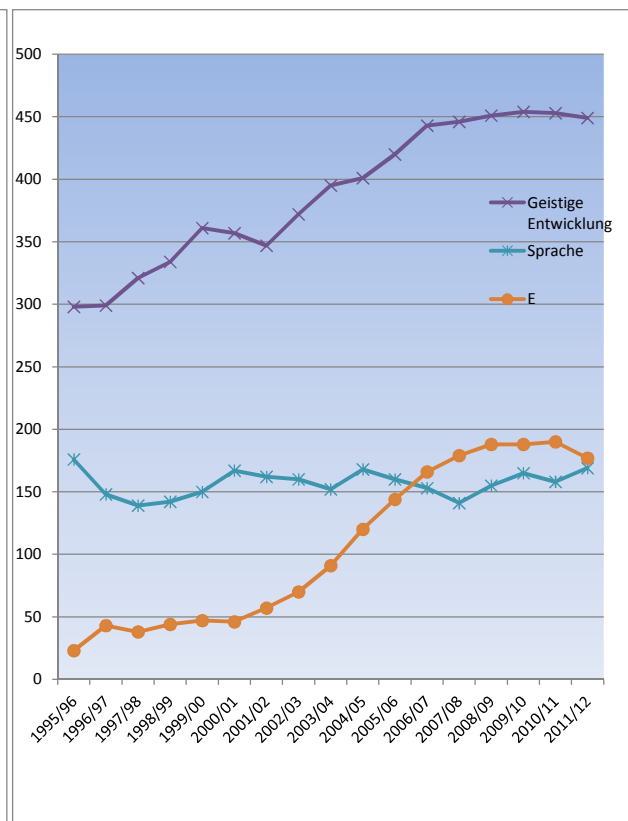
## Schülerzahlen

Schuljahr	Berufskollegs			Förderschulen		
	Teilzeit	Vollzeit	Gesamt	Geistige Entwicklung	Sprache	E
1994/95	5.905	2.395	8.300	288	173	0
1995/96	5.777	2.691	8.468	298	176	23
1996/97	5.772	2.864	8.636	299	148	43
1997/98	5.865	3.000	8.865	321	139	38
1998/99	5.931	3.021	8.952	334	142	44
1999/00	6.186	2.951	9.137	361	150	47
2000/01	6.204	3.086	9.290	357	167	46
2001/02	6.042	3.242	9.284	347	162	57
2002/03	5.858	3.479	9.337	372	160	70
2003/04	5.658	3.554	9.212	395	152	91
2004/05	5.672	3.829	9.501	401	168	120
2005/06	5.546	3.940	9.486	420	160	144
2006/07	5.754	3.854	9.608	443	153	166
2007/08	6.074	3.715	9.789	446	141	179
2008/09	6.231	3.854	10.085	451	155	188
2009/10	6.054	3.806	9.860	454	165	188
2010/11	5.998	3.730	9.728	453	158	190
2011/12	5.754	3.974	9.728	449	169	177

Schülerzahlen Berufskollegs



Schülerzahlen Förderschulen



## Anlage zum Produkt 40.00.01 Zentrale Schulverwaltung

### Vergleich/Entwicklung der Aufwendungen für den Schulbetrieb

(Produktgruppen 40.01. und 40.02.)

	Ist 2009	Ist 2010	Plan 2011	Plan 2012
<b>Allgemeine Aufwendungen für den Schul/Unterrichtsbetrieb</b> (Unterrichtsmaterialien, Lehrmittel, Fachliteratur, Kopiekosten, Kosten für Reparaturen an Schulinventar, Telekommunikation etc.)	657.090 €	683.430 €	730.620 €	708.405 €
<b>Lernmittel nach dem Lernmittelfreiheitsgesetz</b>	316.410 €	323.720 €	328.230 €	324.360 €
<b>Schülerbeförderungskosten</b>	2.259.000 €	2.377.000 €	2.420.000 €	2.655.000 €
<b>Versicherungsbeiträge</b>	376.800 €	365.500 €	350.000 €	352.000 €
<b>Gebäudeunterhaltung</b>	1.659.060 €	1.903.500 €	2.339.940 €	1.550.000 €
<b>Gebäudebewirtschaftung</b>	2.146.874 €	2.198.600 €	2.276.930 €	2.301.600 €
<b>Ersatzbeschaffung von Gebäudeinventar</b>	493.210 €	348.800 €	349.800 €	558.240 €
<b>Personalaufwendungen</b>	2.277.047 €	2.406.528 €	2.441.414 €	2.500.000 €

