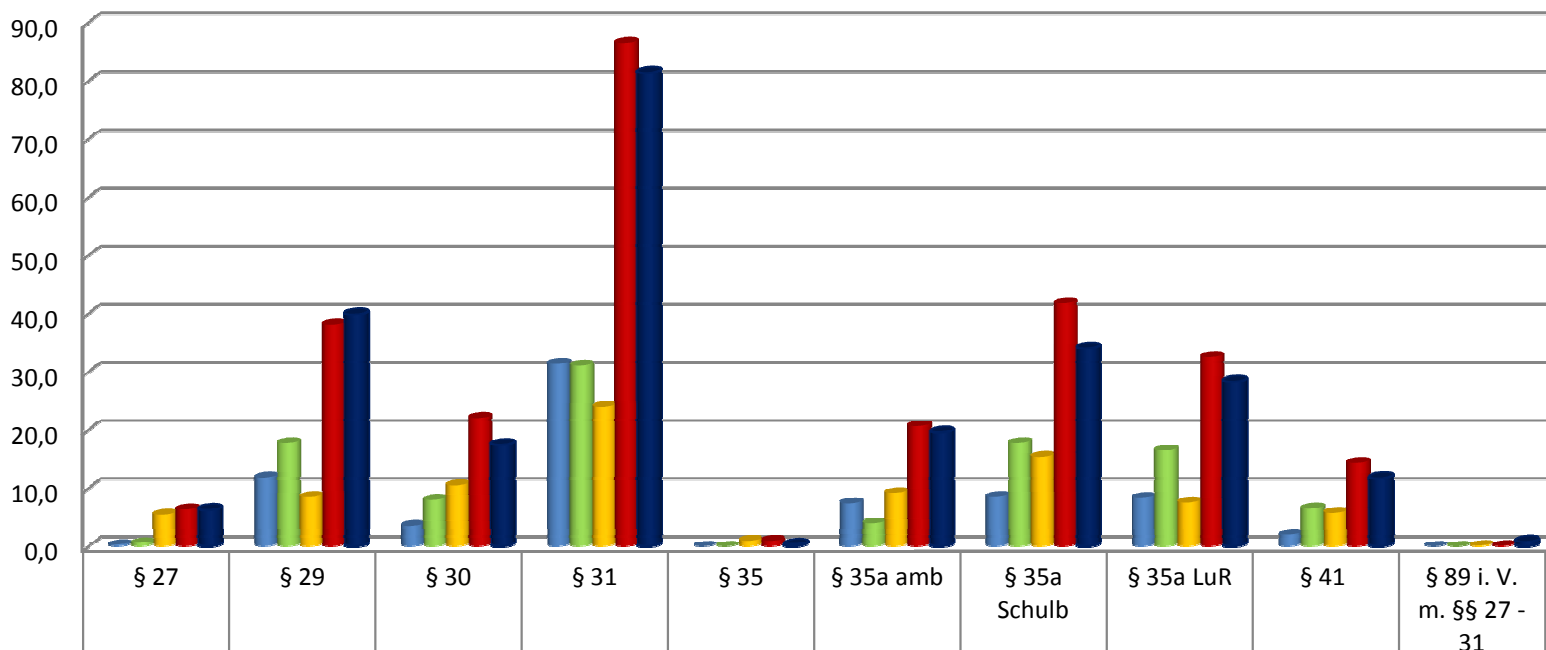


Hilfen zur Erziehung - ambulant 2016

durchschnittliche Fallzahlen nach Gemeinden



■ Bönen	0,3	11,9	3,6	31,4	0,0	7,4	8,6	8,4	2,0	0,0
■ Fröndenberg/Ruhr	0,6	17,9	8,0	31,1	0,0	4,0	17,9	16,6	6,6	0,0
■ Holzwickede	5,6	8,6	10,6	24,0	1,0	9,3	15,4	7,6	5,9	0,1
■ Durchschnitt Gesamt	6,4	38,3	22,1	86,6	1,0	20,7	41,9	32,6	14,4	0,1
■ Durchschnitt Vorjahr	6,3	39,9	17,5	81,4	0,3	19,6	34,1	28,3	11,7	0,8

Legende

§ 27 SGB VIII Hilfe zur Erziehung ergänzende o. sonstige Hilfe; vorr. ambulant /teilstationär, vorr. außerhalb der Familie
 § 29 SGB VIII soziale Gruppenarbeit
 § 30 SGB VIII Erziehungsbeistand, Betreuungshelfer
 § 31 SGB VIII Sozialpädagogische Familienhilfe
 § 35 SGB VIII intensive sozialpädagogische Einzelbetreuung

§ 35a SGB VIII amb u. § 35a Schulb SGB VIII Schulbegleiter
 § 35a SGB LuR VIII Lese- und Rechtschreibschwäche
 § 41 SGB VIII Hilfe f. junge Volljährige, Fachleistungsstunden
 § 89 i. V. m §§ 27 bis 31 SGB VIII Kostenerstattung an Andere
 Eingliederungshilfe für seelisch behinderte Kinder Jugendliche