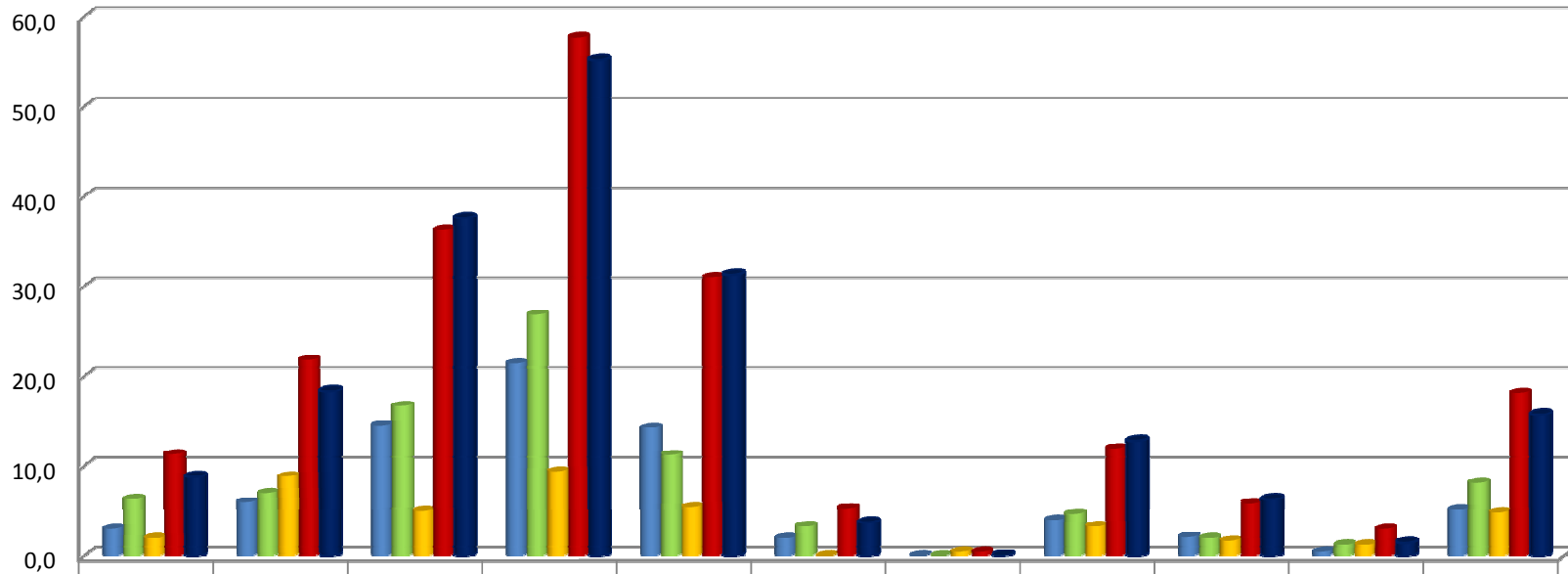


# Hilfen zur Erziehung - stationär 2016

durchschnittliche Fallzahlen nach Gemeinden



	§ 19	§ 32	§ 33 o. KE	§ 33 m. KE	§ 34 o. KE	§ 34 m. KE	§ 35a stat	§ 41 Heim	§ 41 Vollz	§ 42	§ 89a i. V. m. §§ 33 - 42
■ Bönen	3,0	6,0	14,6	21,4	14,3	2,0	0,0	4,0	2,1	0,4	5,1
■ Fröndenberg/Ruhr	6,4	7,0	16,7	26,9	11,3	3,3	0,0	4,7	2,0	1,3	8,1
■ Holzwickede	2,0	8,9	5,0	9,4	5,4	0,0	0,4	3,3	1,7	1,3	4,9
■ Durchschnitt Gesamt	11,4	21,9	36,3	57,7	31,0	5,3	0,4	12,0	5,9	3,0	18,1
■ Durchschnitt Vorjahr	8,8	18,3	37,6	55,2	31,3	3,7	0,0	12,8	6,3	1,5	15,7

## Legende

§ 19 SGB VIII gemeinsame Wohnform  
 § 32 SGB VIII Tagesgruppe  
 § 33 o. KE SGB VIII Vollzeitpflege ohne Kostenerstattung  
 § 33 m. KE SGB VIII Vollzeitpflege mit Kostenerstattung  
 § 34 o. KE SGB VIII Heimunterbringung, sonstige betreute Wohnform ohne Kostenerstattung

§ 34 m. KE SGB VIII Heimunterbringung, sonstige betreute Wohnform mit Kostenerstattung  
 § 35 a SGB VIII stat Eingliederungshilfe für seelisch behinderte Kinder- und Jugendliche  
 § 41 Heim SGB VIII Heimunterbringung  
 § 41 Vollz. SGB VIII Vollzeitpflege  
 § 42 SGB VIII Inobhutnahme  
 § 89 i. V. m.