

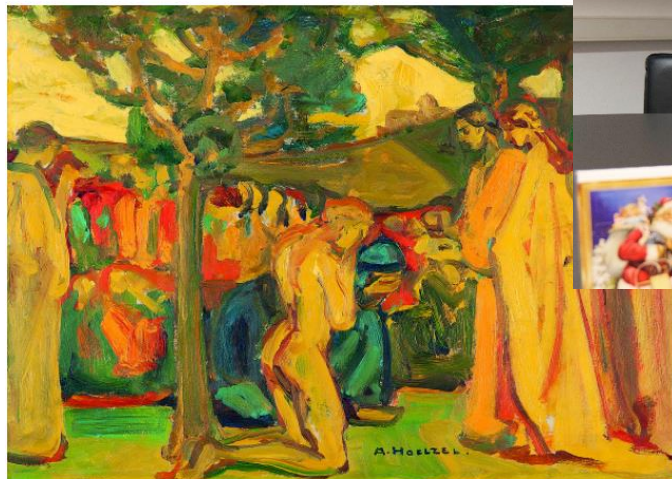
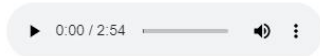
Digitalisierungskonzept für Kulturangebote des Kreises Unna (Anhang)

Ausstellungen Haus Opherdicke

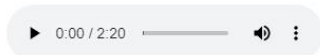
Digitale Bildbesprechungen



Hermann Stenner, Schimmel, 1909, Öl auf Pappe, 70 x 53 cm



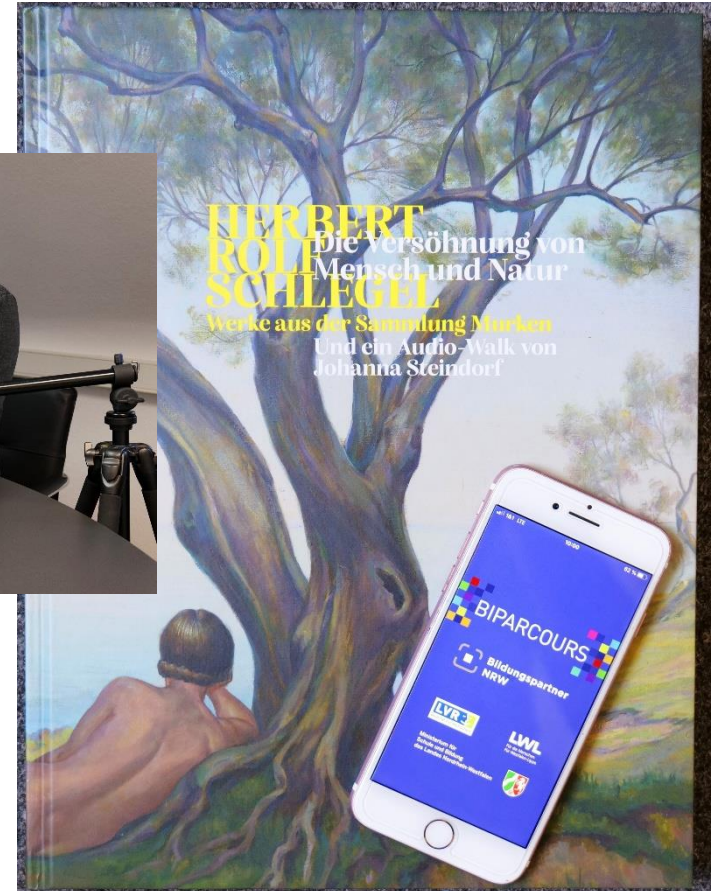
Adolf Hölzel, Büßerin (Legende), 1907/1908, Öl auf Karton, 37,6 x 52,5 cm



Märchen online




Museumspädagogik via App



Ausstellungen Haus Opherdicke

„BiParcours“ App

BIPARCOURS
Öffentliche Parcours | Parcours erstellen | Log In



Rolf Schlegel entdecken
von Museum Haus Opherdicke


★★★★★

KOOPERATIONSPROJEKT DER
DUDENROTHSCHULE UND DES
HAUSES OPHERDICKE:


EIN INTERAKTIVER
KÜNSTLERKURS

HERBERT ROLF SCHLEGEL ENTDECKEN

Besuche auch das Museum Opherdicke
mit der aktuellen Ausstellung.



Lizenz: Eigenes Bild/Video
Urheber: Autor/-in des PARCOURS



Dies ist eine Gemeinschaftsprojekts des Hauses Opherdicke mit der Dudenrothschule.. Material: Handy/Tablet-Kamera
Bilderrahmen (geht aus Pappe) Playmobil/Legofiguren Wasserfarbe Zeichenblock (DIN A4)

[Start-Anleitung herunterladen](#)

- , Museum
- schlegel, opherdicke, museum, holzwickede
- Grundschule
- 51.493492, 7.622514
- ca. 120 Minuten
- ca. 0 Kilometer
- Einzel-Parcours

18 Informationen

1 Frage

7 Aufgaben

★★★★★ Gesamt

★★★★★ Abwechslung

☆☆☆☆☆ Lehrreich

Ausstellungen Haus Opherdicke

Online-Teaser



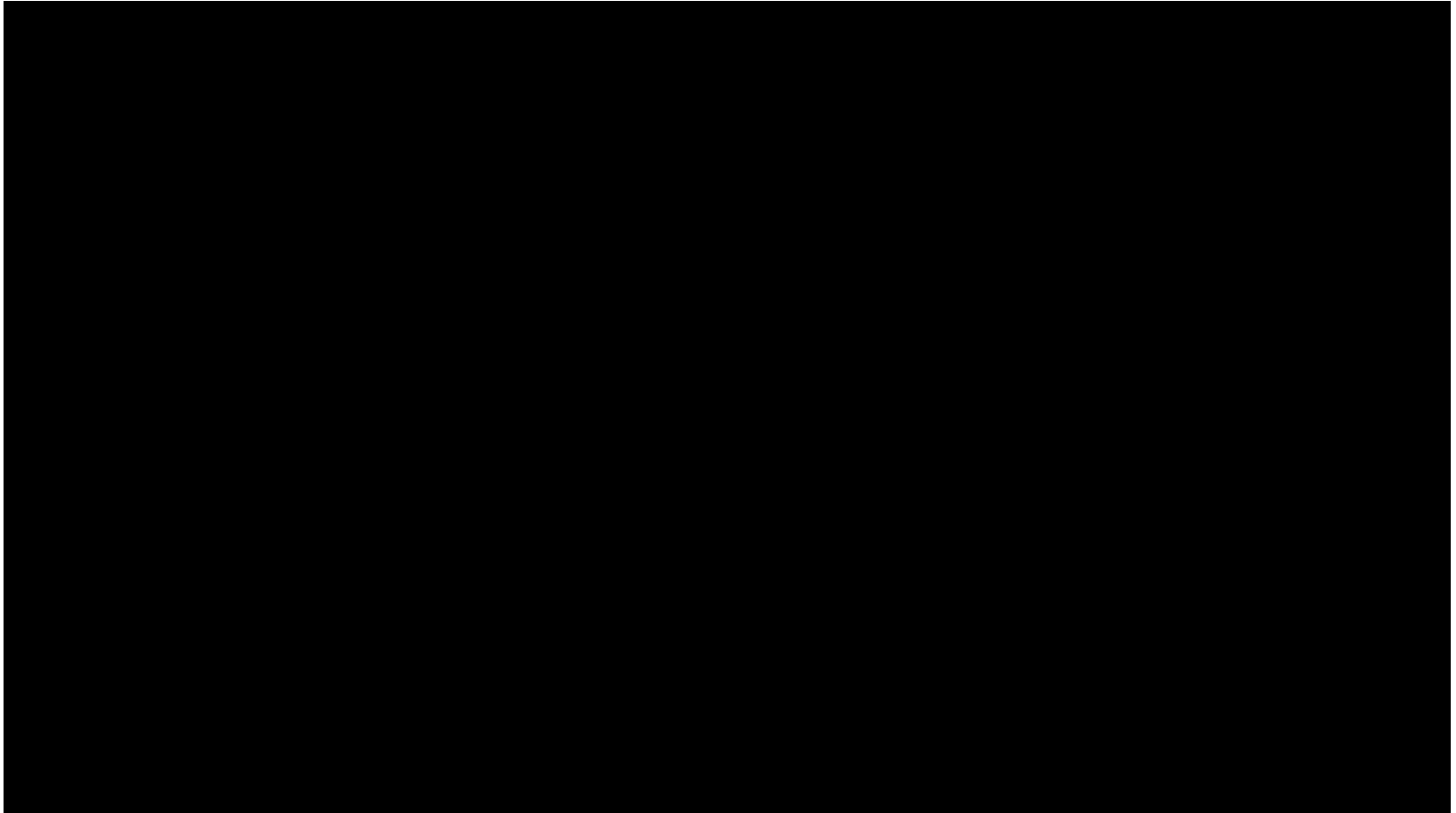
Ausstellungen Haus Opherdicke

Video-Einführung



Ausstellungen Haus Opherdicke

Audio-Walk



Bistro Haus Opherdicke

Thementorten



Familie von Fresendorf

Die Geschichte besagt, dass Familie von Fresendorf im 13. Jahrhundert mit dem Haus Opherdicke belehnt war, eine Burgmannsfamilie aus Kamen. Besondere Erwähnung erfuhr Hermann von Fresendorf, der als Truchsess der Grafen von der Mark 1299 als Lehnsherr inhaber genannt wurde. Ein Truchsess war das Hofamt in der mittelalterlichen Hofgesellschaft für den obersten Aufseher über die fürstliche Tafel.



Verschiedene Brüder und Söhne in den Reihen der von Fresendorfs erben die Lehnenschaft des ehemaligen Wasserschlosses Haus Opherdicke, bis Gerhard Moritz von Fresendorf das Gut mit allem Zubehör für 36.000 Reichstaler an Johann Diedrich von Haen aus dem Haus Werve verkaufte. Damit endete die mehr als 400 Jahre wechselvolle und prägende Geschichte der Familie von Fresendorf als Besitzer des Haus Opherdicke. Ein Stück von Fresendorf-Geschichte gibt es weiterhin im Haus Opherdicke: der **Fresendorfs'sche Gaumenschmaus**®.



*alkoholisch aromatisiert

Familie von Lilien

1766 wurde Franz Caspar von Lilien Gutsherr von Haus Opherdicke. Der in Werl geborene Franz Caspar von Lilien bestimmte nicht nur lange die Geschichte des Haus Opherdicke, sondern war auch darüber hinaus aktiv: So war er zurzeit des Großherzogtums Berg von 1809 bis 1815 Bürgermeister von Aplerbeck. Ähnlich wie bei den von Fresendorfs bestimmten auch bei den von Liliens diverse Testamente die nachfolgenden Gutsinhaber.



Als letzter männlicher Nachfahre starb Franz Caspar von Lilien unverheiratet im Sommer 1906. Universalerin und damit auch neue und die erste weibliche Gutsinhaberin des ehemaligen Wasserschlosses wurde Franz Kaspar's Nichte Eugenie, spätere Reichsgräfin Berghe von Trips. Eines ihrer 14 Kinder, Wolfgang Berghe von Trips, wurde Ende der 1950-er Jahre als Formel 1-Rennfahrer bekannt, bevor er in Monza bei einem Rennunfall ums Leben kam. Auch die Geschichte der von Liliens bleibt ein Stück weit erhalten: mit dem **Lilien'schen Leckerbissen**.



Konzerte

Neue Philharmonie Westfalen



NPW



#NPWkonzert „Die Rätsel der kleinen Nachtmusik – Juris Geheimnisse der Musikgeschichte“

3.994 Aufrufe • Premiere am 04.04.2021



Online-Shop



Foto: Thomas Kersten

Karten

Anmelden

Warenkorb

Veranstaltungen

Sie haben Fragen zu Ihrer Bestellung?

Dann senden Sie uns bitte eine E-Mail mit Angabe Ihrer Ordernummer an kundenservice-kreis-unna@eventim.de oder rufen Sie uns an unter 040/55 55 5 88 47 (Mo.-Fr. 08.00 bis 18.00 Uhr)..

Keine Filter gesetzt

Filter löschen

1 Veranstaltungen

3. Sinfoniekonzert

Requiem Aeternam

So. 14.11.2021

18:00

Konzertaula Kamen

Karten

Ausblick

- Projekt „Destination One“
- eigenständige Internetdomains und Social-Media-Kanäle für beide Museen
- Monitore im Museumskassenbereich beider Ausstellungshäuser
- Museumspädagogik via Videoschalte in die Schulklassen
- digitale Erweiterung der Museumsshops