

Sachstand zu Hochbau- maßnahmen

Ausschuss für Mobilität, Bauen und
Geoinformation

Digitalisierung an den Schulen

01

Digitalisierung der Schulen des Kreises Unna

– 2020 bis Mitte 2025

abgeschlossen:

GK 19 Friedrich-von-Bodelschwingh-Schule, Bergkamen

GK 46 Förderzentrum Nord, Selm

GK 54 Regenbogenschule, Bergkamen

GK 57 Regenbogenschule, Fröndenberg

GK 59 Förderzentrum Nord, Lünen

in Bearbeitung:

GK 11 Naturwissenschaftliches Zentrum, Unna

GK 13 Hellweg-Berufskolleg, Unna

GK 14 Märkisches Berufskolleg, Unna

GK 15 Lippe Berufskolleg, Lünen

GK 21 Sonnenschule, Kamen

noch zu bearbeiten:

GK 12 Hansa-Berufskolleg, Unna

GK 18 Freiherr-vom-Stein-Berufskolleg, Werne



Krisenprävention

02

Gesamtschließanlage Campus

- mechanische Schließanlage (innen) ausgetauscht
- elektrische Schließanlage (außen) fertiggestellt



Außentüren

Transponder (Ermöglicht den Zugang über den Digitalen Zylinder)



SimonsVoss – Digitaler Zylinder

• SimonsVoss – Digitaler Zylinder



SmartRelais LED Leser

Krisenprävention Campus (Amok-Konzept)

- Raumbeschilderungen abgeschlossen
- Leittafeln in Bearbeitung



Das Campus-Signet

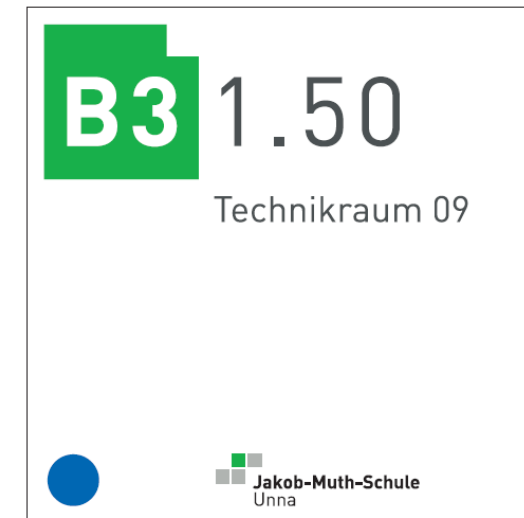
→ Die Basis: der Lageplan.



Datensatz
Leittafeln Erdgeschoss
Tafel Nr. 1

Märkisches Berufskolleg	
←	B1 0.03 – B1 0.06
←	Übergang B2 SHK
←	
←	

1100 x 950mm



Brandschutzmaßnahmen 03

Brandschutzmaßnahmen Hellweg-Berufskolleg

- Schließen der Oberlichter (133 Stk.)
- Brandschutzertüchtigung gem. neu erstelltem Brandschutzkonzept
- Rohbauarbeiten abgeschlossen
- Vorbereitung Einbau Brandschutzfenster (8 Stk.)

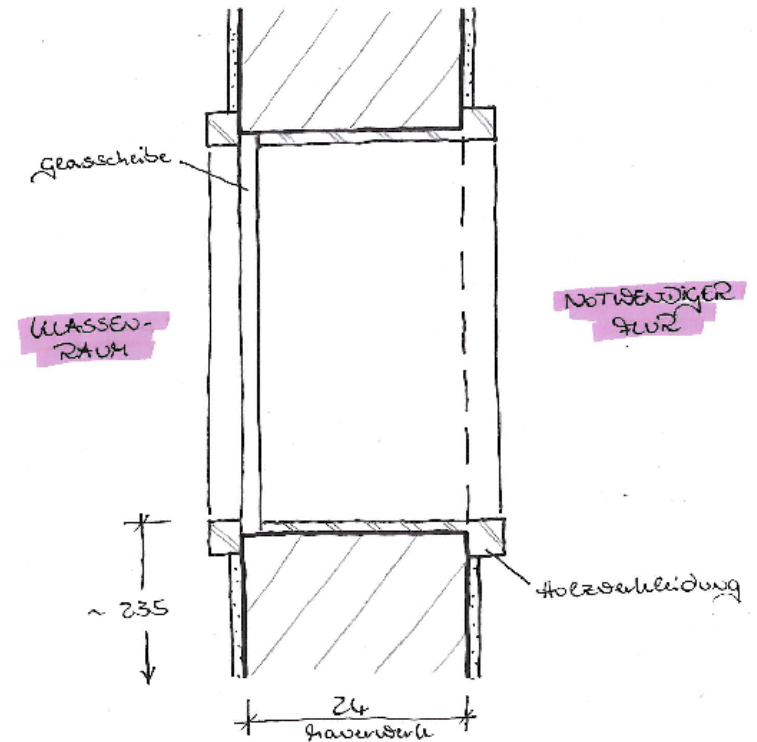


Sachstand Hochbaumaßnahmen

Gl 13 - Hellweg Bl

→ Oberlichter in den notwendigen Fenstern

Skizze „vorhandenes Fenster“ (75 x 120 cm)



Inklusionsmaßnahmen

04

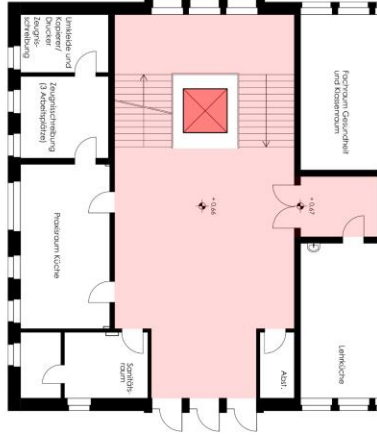
Lippe Berufskolleg, Lünen

- Erneuerung der Rasterdecken

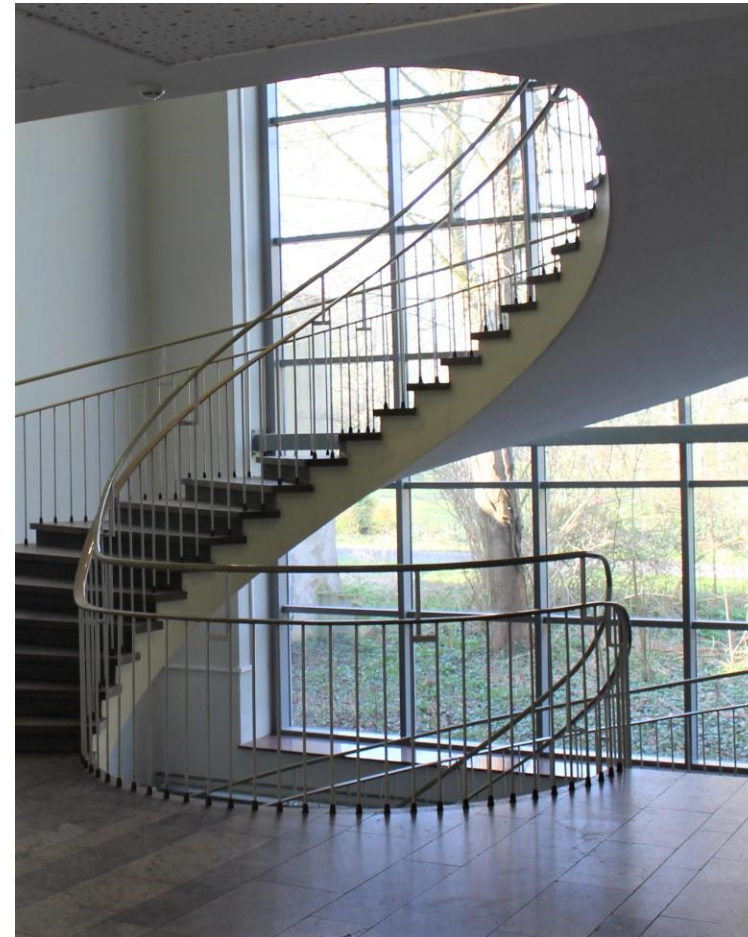
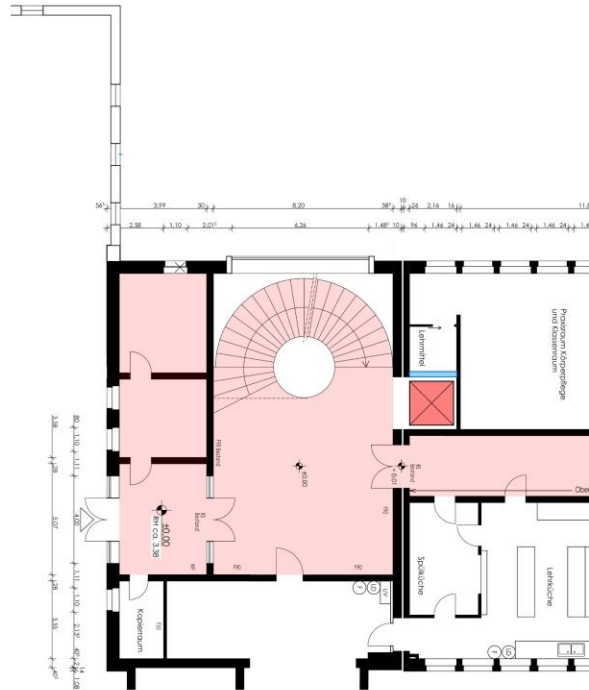


Märkisches Berufskolleg, Unna

- Erweiterungsbau/Herstellung Barrierefreiheit
- Vorbereitung der Ausschreibung für die Planungsvergabe

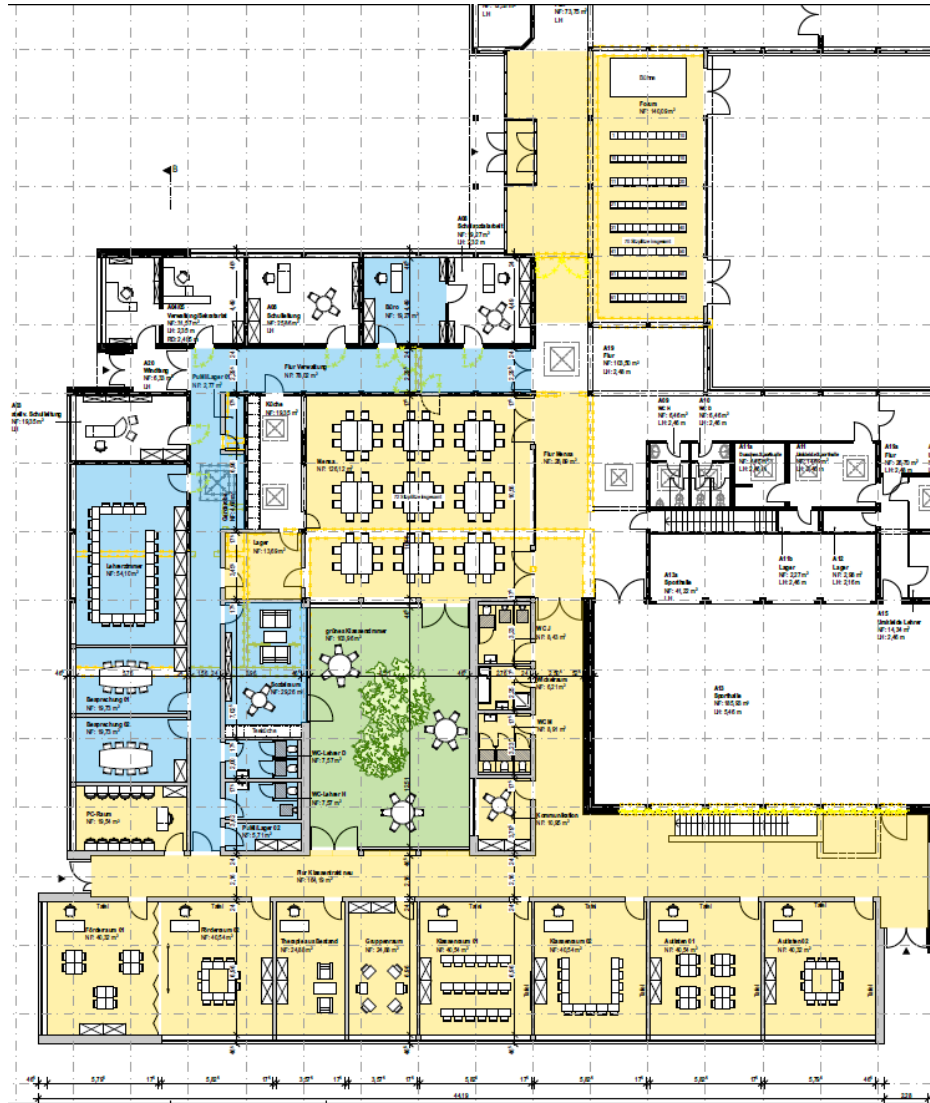


Variante 1 Ebene 0



Klimaschutz

05



Karl-Brauckmann-Schule, Holzwickede

- Erweiterung und energetische Sanierung
- Leistungsphase 2 abgeschlossen
- Bearbeitung Leistungsphase 3

Neubau Tierheim, Unna

- Ausschreibung Vergabemanagement erstellt



Denkmalschutz

06

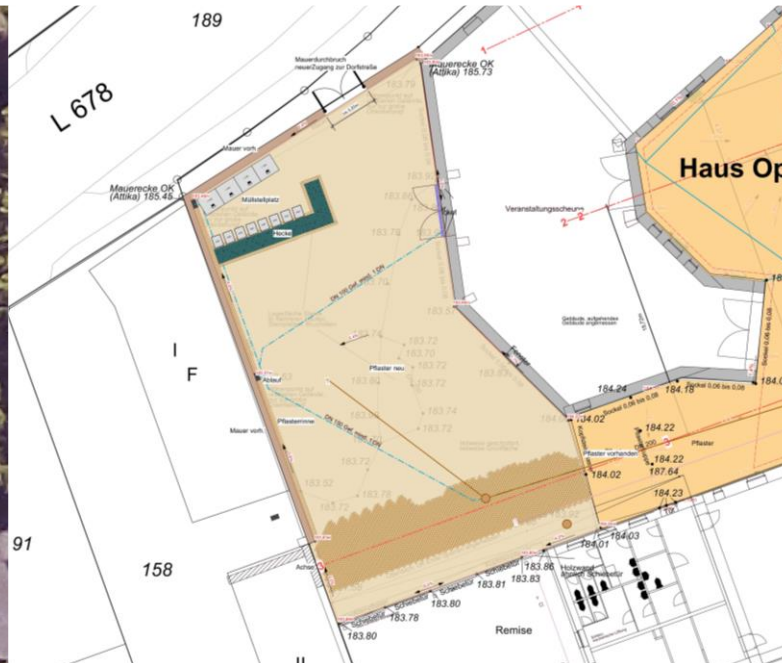
Haus Opherdicke, Holzwickede

- Fassadensanierung Schafstall
- denkmalrechtliche Abnahme erfolgt



Haus Opherdicke, Holzwickede

- Pflasterarbeiten Remise und Parkplatz



Planungskompetenz

07

Lippe Berufskolleg, Lünen

- räumliche Umstrukturierungen zur Gewinnung zusätzlicher Klassenräume
- Fertigstellung erster Abschnitt



Freiherr-vom-Stein-Berufskolleg, Werne

- Umbau Chemie-Raum
- Fertigstellung Sichtverbindung



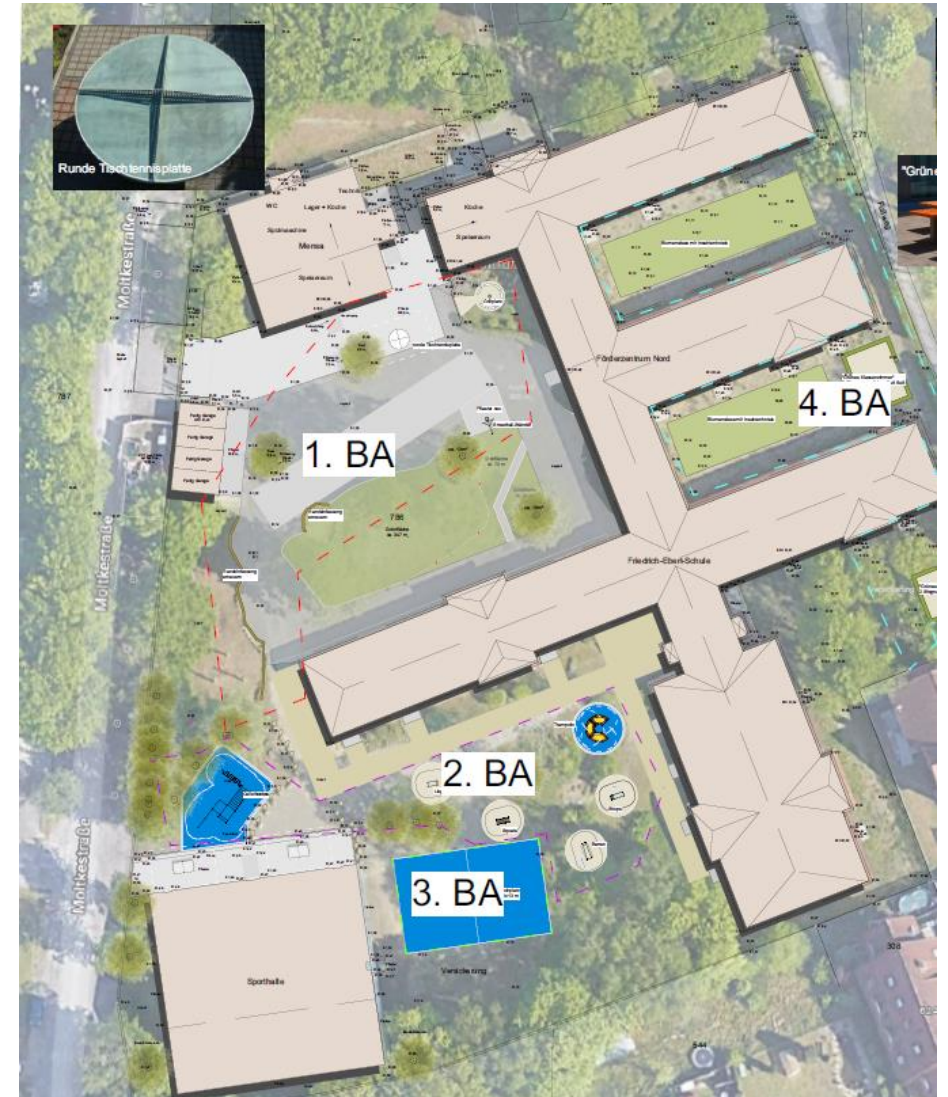
Sonnenschule, Kamen

- Schulhofumgestaltung – Neubau eines Spielplatzes
- Fertigstellung der Festeinbauten
- Bepflanzung ab Herbst 2023



Förderzentrum Nord, Lünen

- Erneuerung Außenanlagen
- 1. Bauabschnitt abgeschlossen
- 2. Bauabschnitt in Bearbeitung

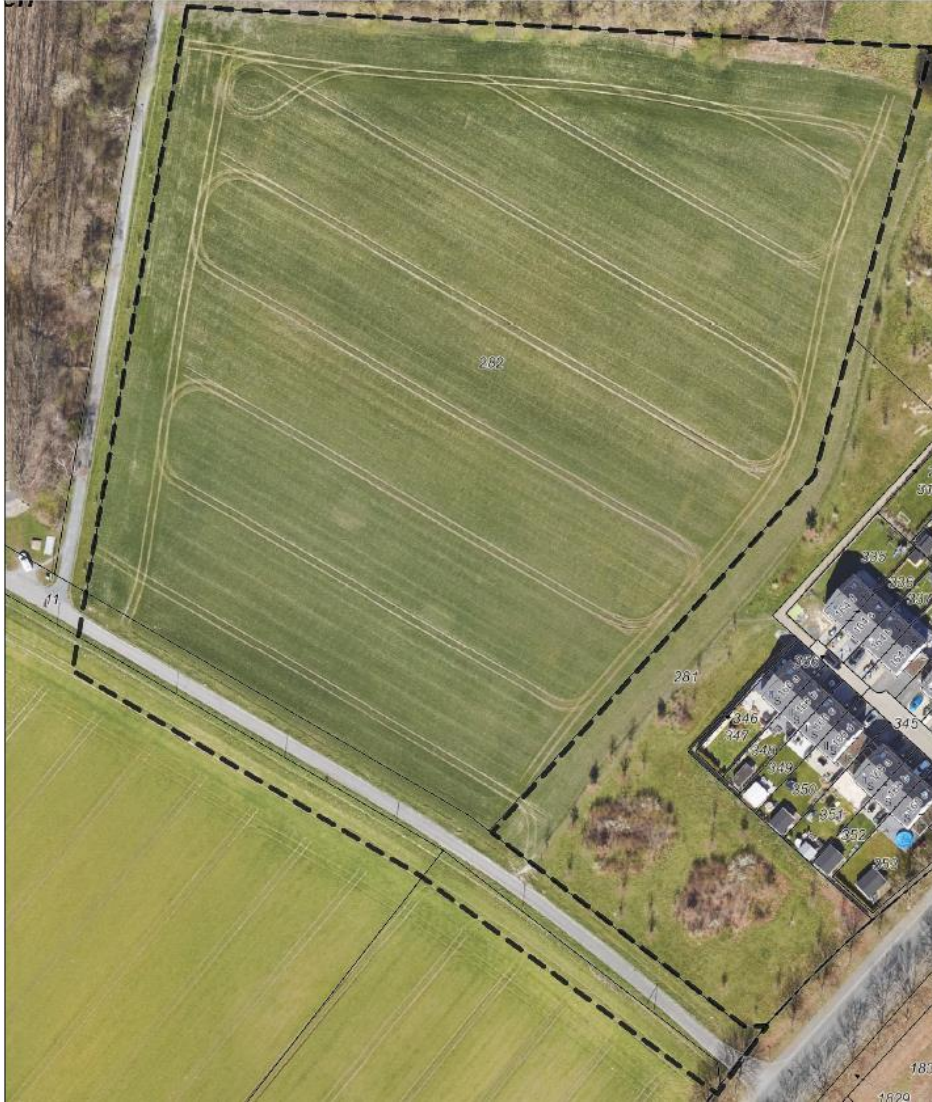


fachliche Beratung

08

- Machbarkeitsstudie zur zukünftigen Entwicklung



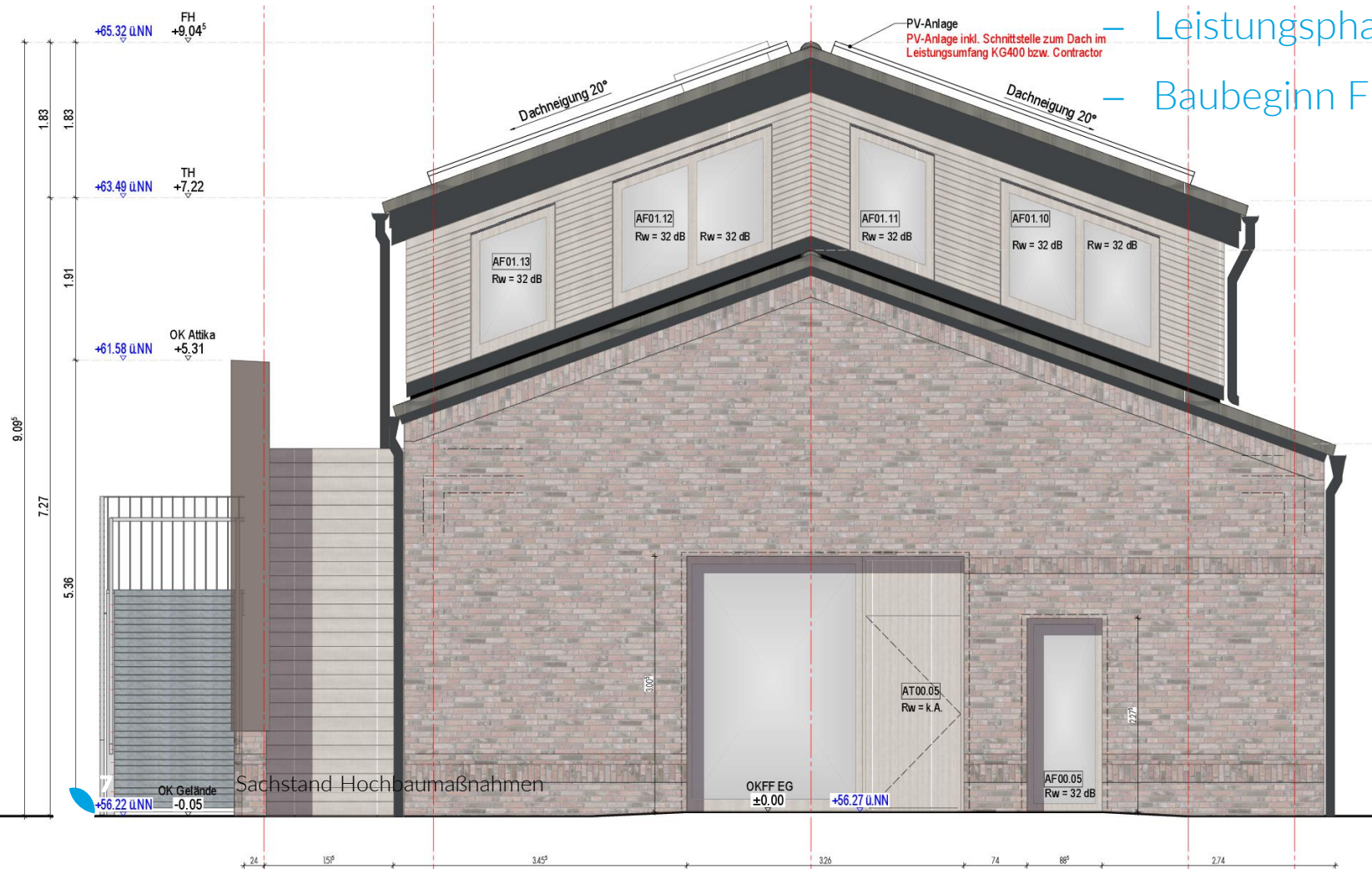


Neubau der dritten GG-Förderschule des Kreises Unna, Lünen

- Bauleitplanung
- Vorbereitung Architektenwettbewerb

Ökologiestation, Bergkamen

- Neubau Besucherzentrum und Maschinenhalle
- Leistungsphase 5 im Wesentlichen abgeschlossen
- Leistungsphase 6 in Bearbeitung
- Baubeginn Frühjahr 2024



außerplanmäßige Ereignisse

09

Go In

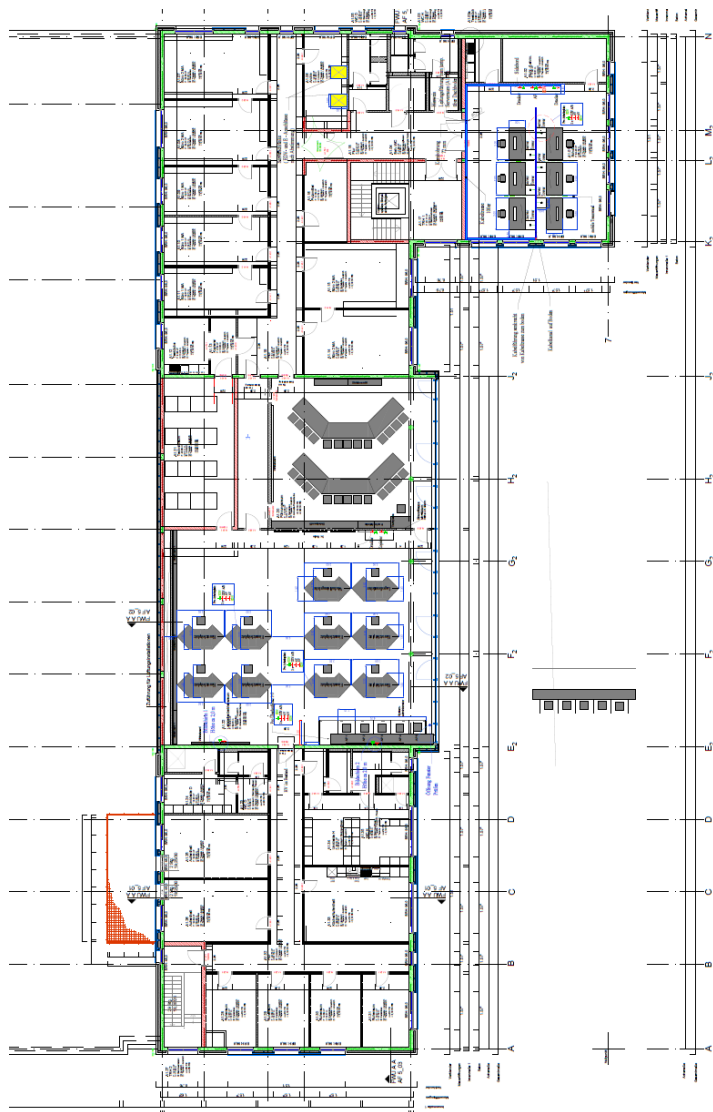
- Dachsanierung nach Wasserschaden fertiggestellt
- Innenausbau kurz vor Fertigstellung



Friedrich-von-Bodelschwingh-Schule, Bergkamen

- Errichtung zusätzlicher Klassenräume (Container)
- Einzug 21.08.2023





Leitstelle, Unna

- Erneuerung Leitstellenkommunikationssystem/
Anpassung der Infrastruktur



Vielen Dank für Ihre Aufmerksamkeit.

Kontakt

Kreis Unna | Der Landrat

Friedrich-Ebert-Str. 17
59425 Unna

T +49 (0) 23 03 27-0
post@kreis-unna.de

Info

Der Kreis Unna ist eine Körperschaft des öffentlichen Rechts. Er wird vertreten durch Landrat Mario Löhr, Friedrich-Ebert-Straße 17, 59425 Unna.

Gerichtsstand: Unna

Weitere Informationen: kreis-unna.de/impressum

Copyright

Sämtliche Urheberrechte an den Inhalten dieser Präsentation stehen ausschließlich dem Kreis Unna zu. Wir haben keine Einwände, wenn Sie Einzelkopien von Seiten oder Teilen davon für Ihren Privatgebrauch fertigen, vorausgesetzt, dass der Urheberrechtshinweis des Kreises Unna erhalten bleibt. Es ist jedoch ohne ausdrückliche Genehmigung untersagt, Seiten oder Teile davon herunterzuladen, um sie kommerziellen Zwecken zuzuführen.